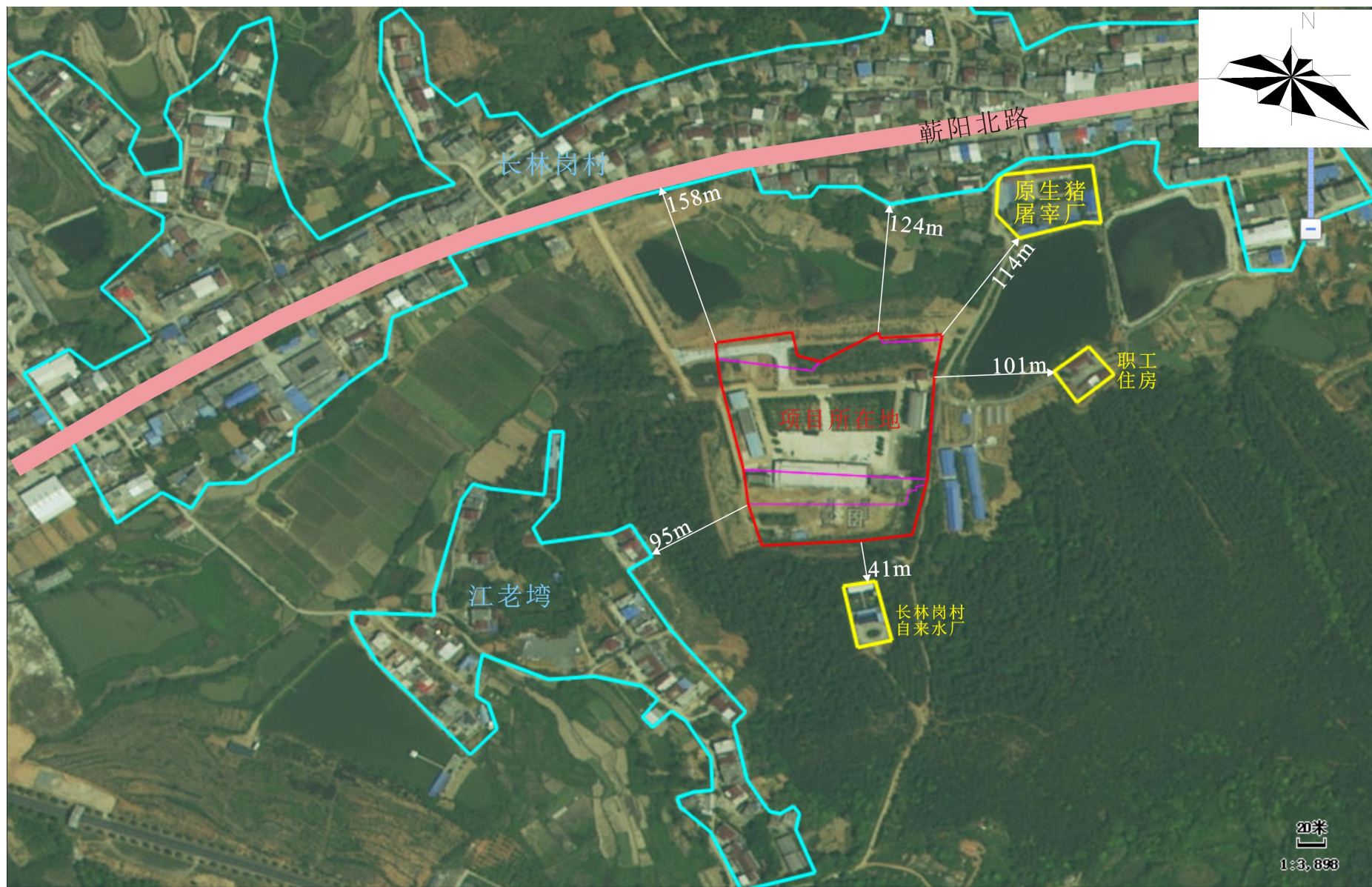


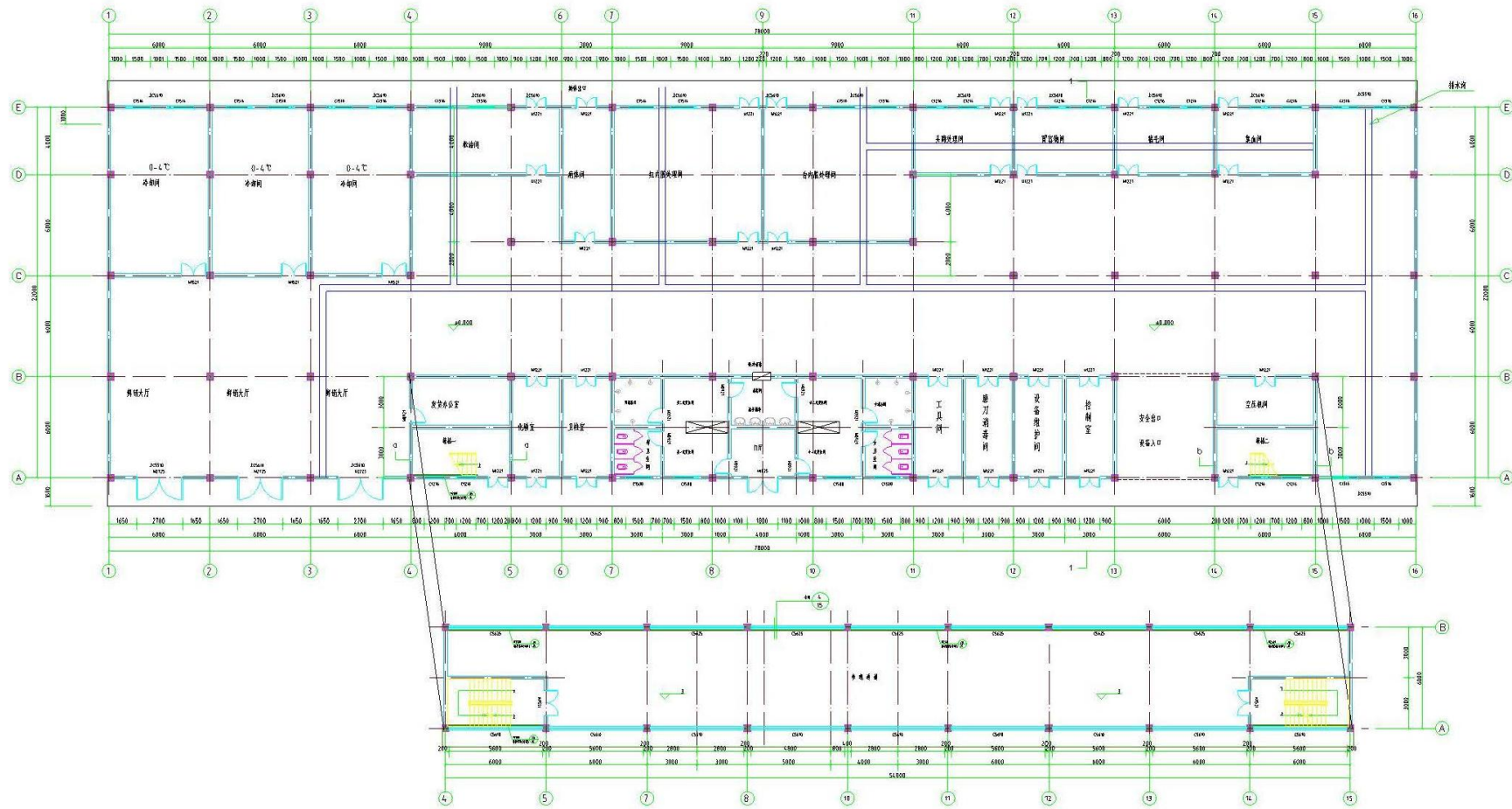
附图 1 项目地理位置图



附图2 项目周边关系示意图



附图3 项目总平面布置图



- 附注:
- 1、车间内不得经营火灾危险性为甲、乙类的商品。
 - 2、所有偏柱离轴线距离详结施。
 - 3、除注明外,外墙及分户墙采用 厚加气混凝土砌块,内墙采用 厚加气砖砌块。
(100厚墙详见标注) 门除注明者外均宽 120mm。
 - 5、卫生间 标高均比楼层室内标高低 15mm,以斜面过渡。

一、二层平面图 1:100

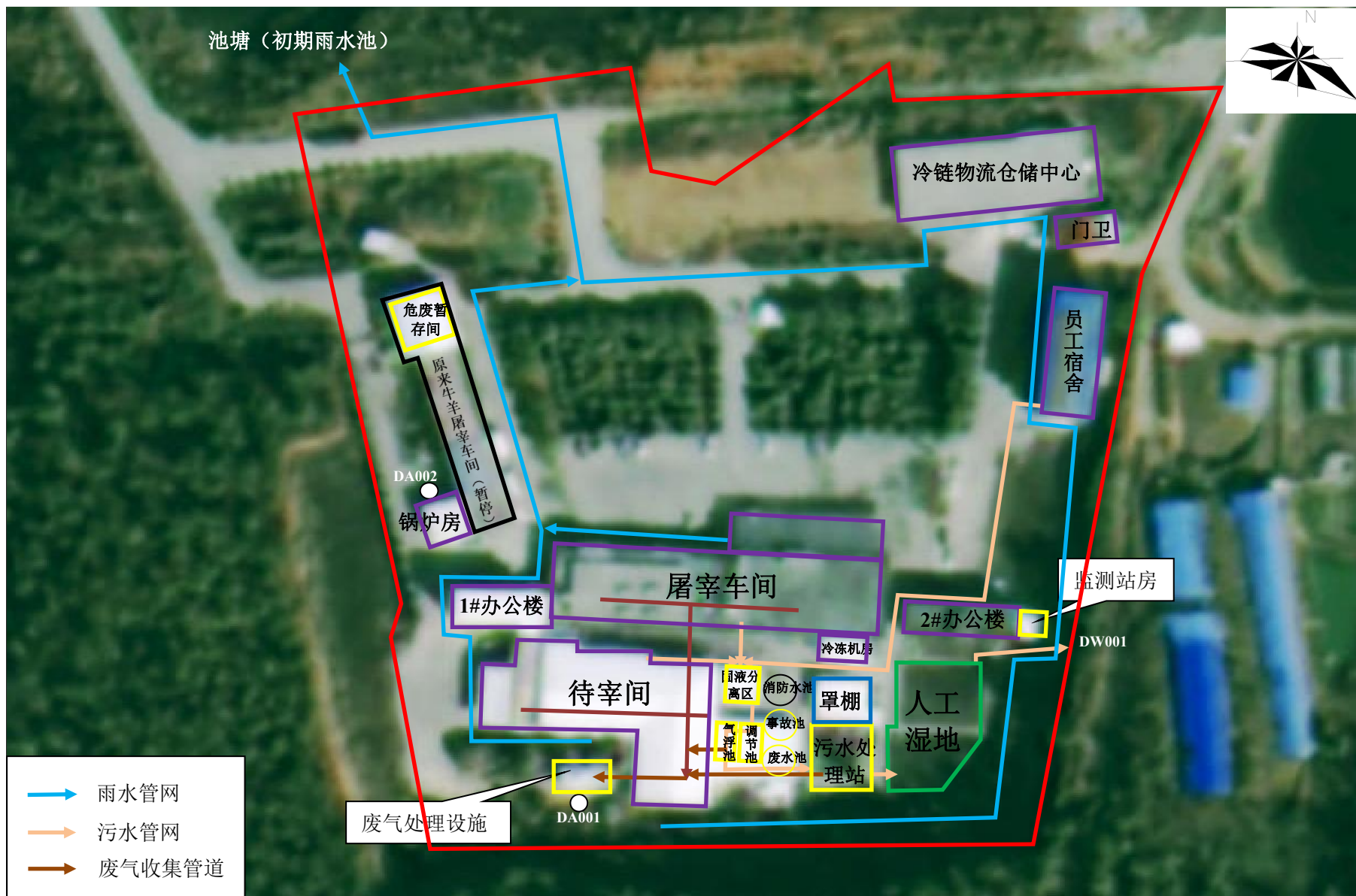
本层使用面积: 1736.04 m²
 总建筑面积: 1775.72 m²
 占地面积: 1861.16 m²

滁州市水利建筑设计院 证书号: A242006108		工程名称 滁州市琅琊食品有限责任公司 项目 生猪屠宰车间
院长 审核 技术负责	校对 设计 制图	设计号 图别 图号 日期 2019.06
一、二层平面图		设计号 图别 图号 日期

附图 4 项目屠宰车间内部平面图

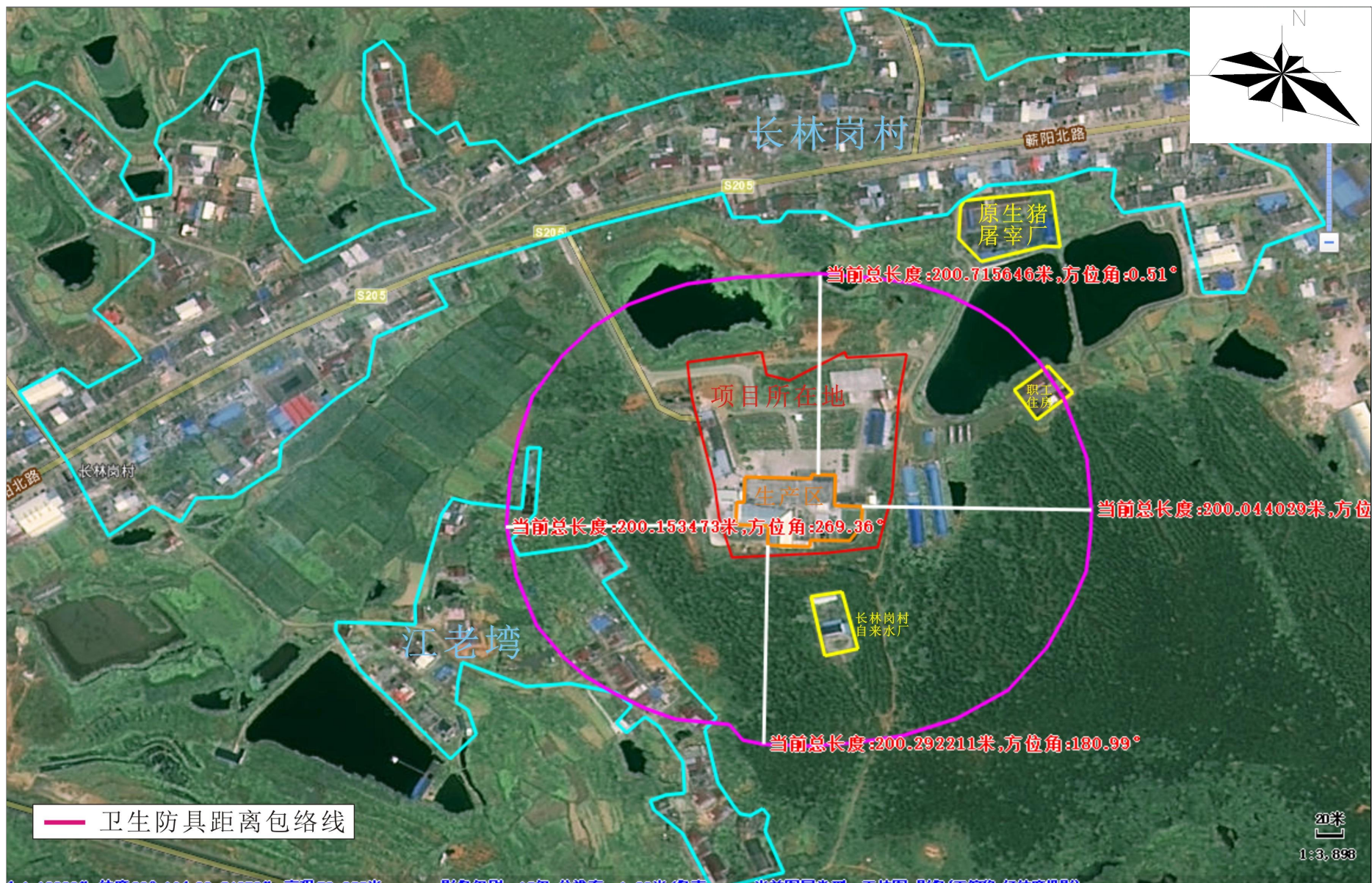


附图 5 项目监测点位图

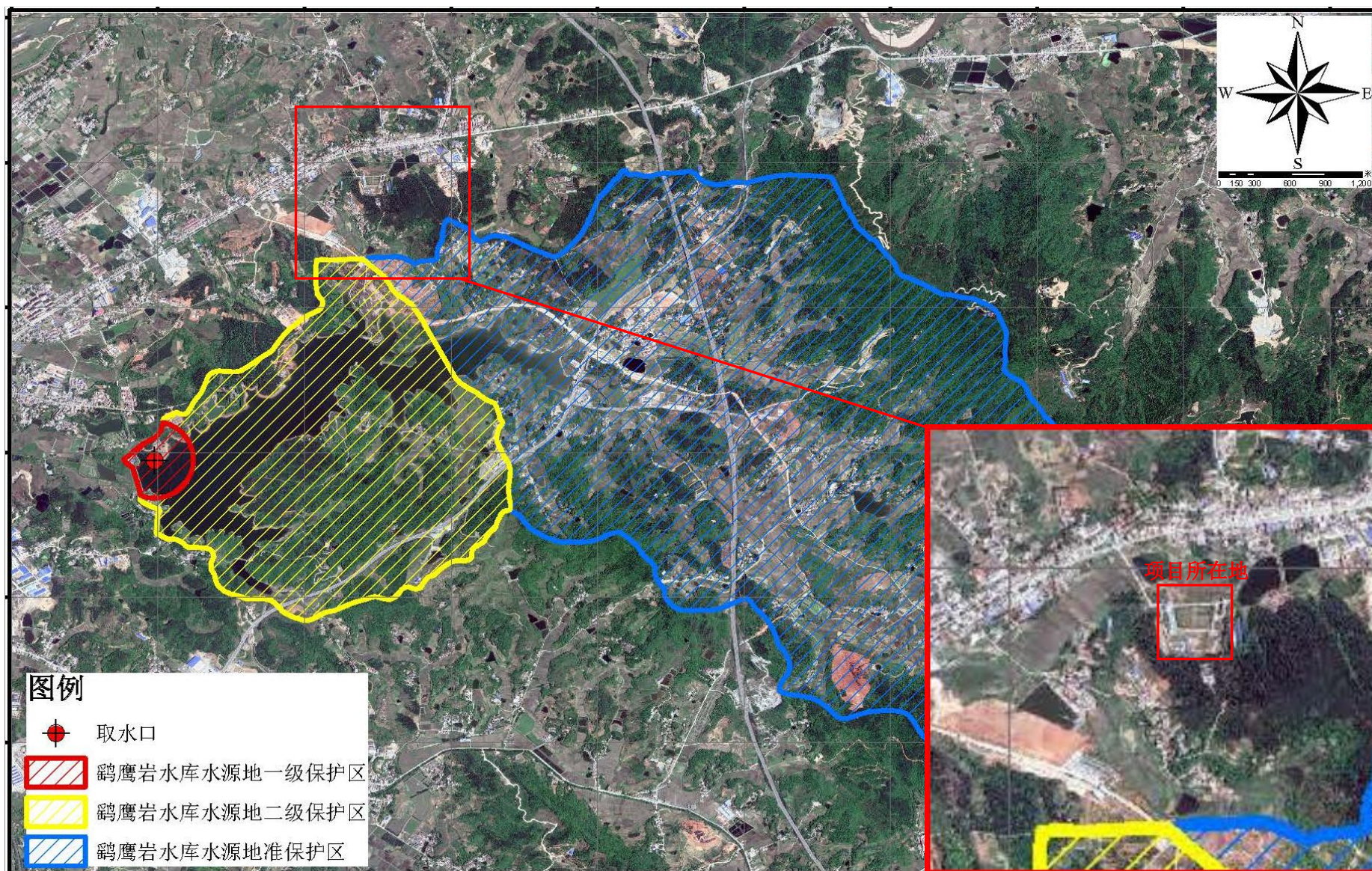




附图7 项目分区防渗图



附图 8 项目卫生防护距离包络线图



附图9 蕲春县集中式水源地保护区范围图